

31 151 892



- sporgenza 365-545 mm
- bocca girevole
- Getto laminare
- ingresso 1/2"
- portata max 8,3 l/min a una pressione idraulica di 3 bar
- senza piombo
- Questo prodotto può aiutare un edificio a soddisfare i requisiti dei Green Building Rating Systems, ad es. LEED®, BREEAM®, DGNB

	Dark Platinum spazzolato	31 151 892-99
	Cromato	31 151 892-00
	Platinato spazzolato	31 151 892-06
	Platinato	31 151 892-08
	Ottone (Oro 23k)	31 151 892-09
	Dark Chrome	31 151 892-19
	Ottone spazzolato (Oro 23k)	31 151 892-28
	Champagne spazzolato (Oro 22k)	31 151 892-46
	Champagne (Oro 22k)	31 151 892-47
	Cromo spazzolato	31 151 892-93

31 151 892
mm [inches]

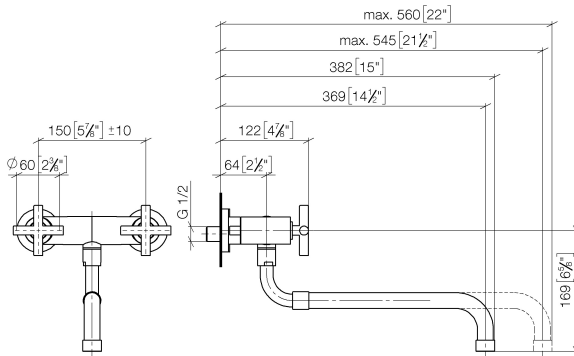
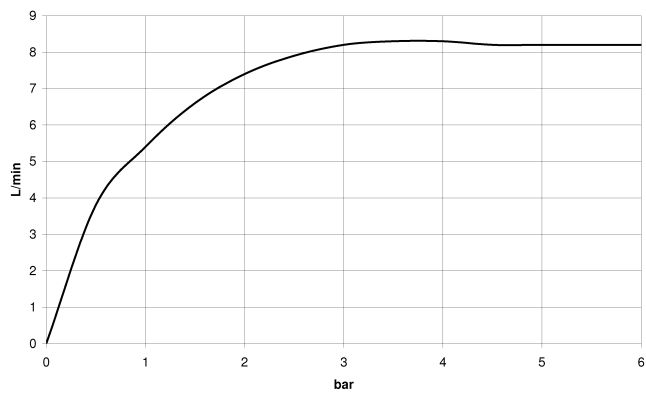


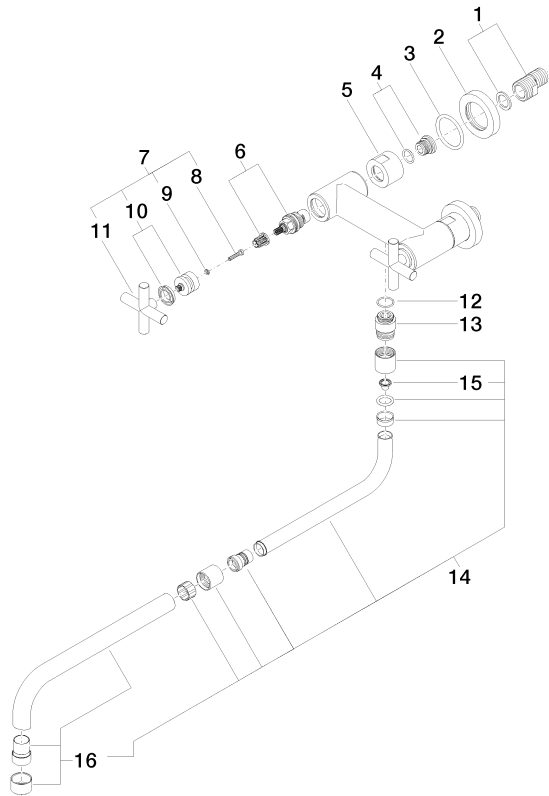
Diagramma di portata



Certificati

LGA_19168.

31 151 892
 Parts for other
 finishes can be found
 here: Cromato



Elenco delle parti di ricambio

N.	Codice articolo	Denominazione	Quantità necessaria	Tempo di produzione
1	04 11 04 003 00 90	attacco	2	2
2	09 27 89 004-99	rosetta	2	30
3	09 14 10 041 90	guarnizione	2	2
4	04 29 05 014 00 90	ugello	2	2
5	09 23 30 012-99	dado	2	30
6	90 90 03 131 00 90	parte superiore	2	2
7	90 20 89 010 10-99	manopola	2	30
8	90 30 30 075 00 90	vite	2	2
9	90 30 11 029 00 90	rondella	2	2
10	90 12 12 007 00-99	alloggio	2	30
11	09 20 89 010-99	manopola	2	60
12	90 14 10 032 00 90	guarnizione	1	2
13	09 24 03 093 10-99	ugello	1	30
14	04 28 25 075 00-99	bocca di erogazione	1	30
15	09 29 03 027 90	inserto	1	2
16	90 28 25 076 00-99	bocca di erogazione	1	30